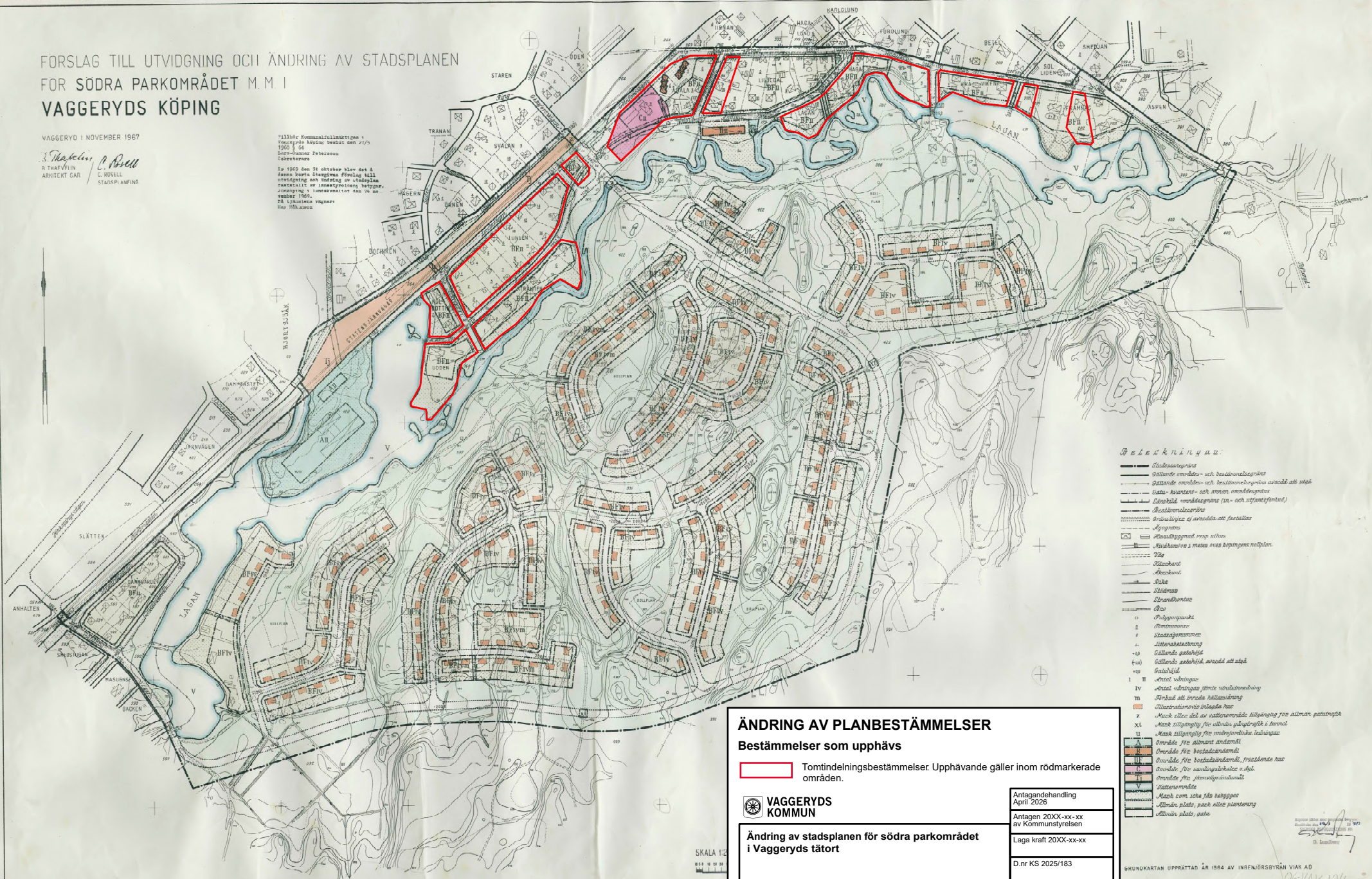


J. Thapelin / C. Rosell  
R THAPELIN  
ARKITEKT SÄR  
C. ROSELL  
STADSPÄNING

Tillhör Kommunalfullmäktige :  
Yngve Jönsson hälsar beslut den 21/5  
1960 s 64  
Lars-Gunnar Petersson  
Sekreterare

År 1969 den 26 oktober blev det i  
den här karta återgivna förelag till  
utredning och handling av utredning.  
Förstaktigt av lämnat utredning; bety-  
dningfullt i lämnat utredning den 26  
september 1969.

På i kretsens vägnar:  
Hav HÅ. Jönsson



Pouya Khezri Planarkitekt	Behnam Sharo Stadsarkitekt	Torbjörn Åkerblad Kanslichef, bitr. kommundirektör
------------------------------	-------------------------------	---

Plannr.	V1xx
---------	------

- [illegible]

GRUNDKARTAN UPPRÄTTAD ÅR 1964 AV INBENJÖRSBYRÅN VIAK AD

06-VAK-12